

BAXI



NUVOLA³ COMFORT

SPARE PARTS CATALOGUE

- March 2008 -

КАК ЧИТАТЬ КАТАЛОГ ЗАПАСНЫХ ЧАСТЕЙ

В каталоге запасных частей, после рисунков, находятся списки деталей котлов. Вот, что означают различные колонки:

Поз. (Позиция)	Идентификационный номер детали, который используется на рисунке котла.
Наименование (Описание)	Краткое описание детали
Код	Код детали, применяемый на Вахi SpA
Slim XX	XX является номером рисунка соответствующего котла
От серийного номера	Дата (год и неделя), идентифицирующая начало производства детали (взята из серийного номера котла) например, B005: год 2000 (B определяет декаду 2000-2009; 0 определяет год) – 5-ая неделя. если клеточка пустая, деталь находится в использовании с начала производства котла
До серийного номера	Дата (год и неделя) идентифицирующая конец производства детали (взята из серийного номера котла) например, B012: год 2000 (B определяет декаду 2000-2009; 0 определяет год) – 12-ая неделя. если клеточка пустая, деталь все еще находится в использовании.
<i>Синим курсивом</i>	выделяется устаревшая деталь, которая уже не устанавливается (либо пока ещё устанавливается) на котлы и заменена более новой. В скобках указан код новой детали. При заказе следует указывать код новой детали.
Взаимозаменяемость	Определяет взаимозаменяемость между новой деталью и старой. YES (ДА) – детали взаимозаменяемы NO (НЕТ) – детали НЕ взаимозаменяемы

Tab1

Код котла	Модель	Название таблицы
CSB454243580	NUVOLA3 COMFORT 240i	Tab 304
CSB454283580	NUVOLA3 COMFORT 280i	Tab 304
CSB457243580	NUVOLA3 COMFORT 240Fi	Tab 305
CSB457283580	NUVOLA3 COMFORT 280Fi	Tab 305
CSB457323580	NUVOLA3 COMFORT 320Fi	Tab 306

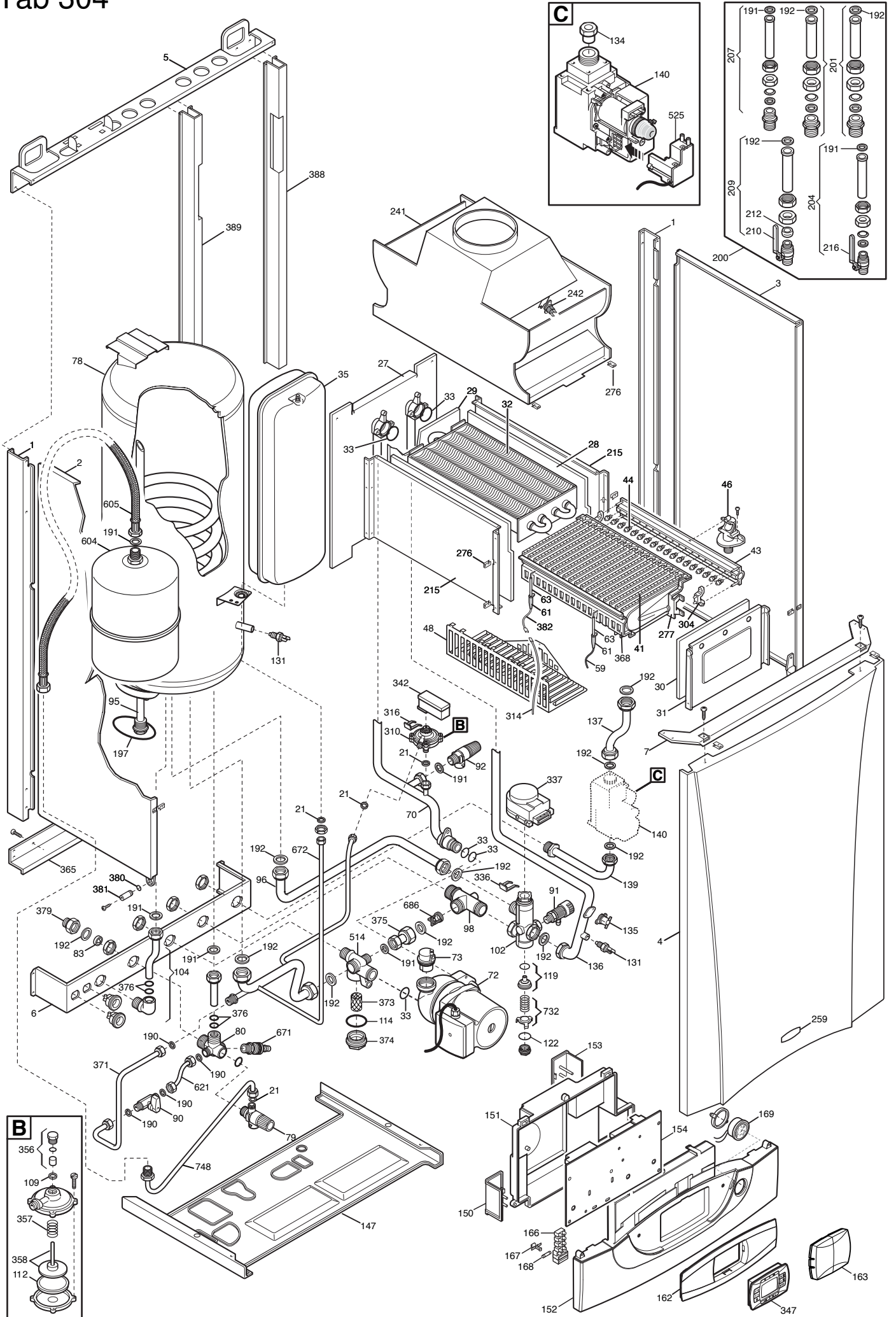
№ Pos.	Описание	Коды/ Code	NUVOLA-3	NUVOLA-3	NUVOLA-3	NUVOLA-3	NUVOLA-3	NUVOLA-3	From serial number/ начиная с серийного номера	To serial number/ до серийного номера	Inter- changeable/ взаимоза- меняемость	Code of new component/ Код новой детали
			240i коды: CSB 454243580	280i коды: CSB 454283580	140Fi коды: CSB 457143580	240Fi коды: CSB 457243580	280Fi коды: CSB 457283580	320Fi коды: CSB 457323580				
1	задняя крепежная рейка	5116480	X	X	X	X	X	X				
2	левая панель в сборе	5684630	X	X	X	X	X	X				
3	правая панель в сборе	5684690	X	X	X	X	X	X				
4	передняя панель в сборе	5116960	X	X	X	X	X	X				
5	верхняя крепежная рейка	5109740	X	X	X	X	X	X				
6	нижняя крепежная скоба	5106550	X	X	X	X	X	X				
7	передняя крепежная скоба	5107950	X	X	X	X	X	X				
8	трубка пневмореле	5402270			X	X	X	X				
9	ограничитель забора воздуха	3105470				X						
9	ограничитель забора воздуха	5114430			X	X		X				
10	фланец дымоотводного устройства	5207060			X	X	X	X				
11	прокладка фланца	5407890			X	X	X	X				
12	заглушка отверстия всасывания воздуха	5108690			X	X	X	X				
13	кольцевая прокладка	5407400			X	X	X	X				
14	верхняя панель	5658850			X	X	X	X				
15	зажимное кольцо	5645800			X	X	X					
15	зажимное кольцо	5108710						X				
15	зажимное кольцо	5214350						X				
17	устройство вытяжки	600490			X	X	X	X				
18	устройство Вентури	5407050			X	X	X	X				
21	прокладка	5402050	X	X	X	X	X	X				
22	вентилятор	5632530			X	X	X					
22	вентилятор	5695650						X				
23	пневмореле	618470			X	X	X					
23	пневмореле	5663820						X				
24	трубка компенсации	5402490			X	X	X	X				
25	вытяжной коллак в сборе	5634580			X	X	X	X				
26	камера сгорания	5107440			X	X	X	X				
27	элемент камеры сгорания	5106560	X	X	X	X	X	X				
28	боковая термоизоляционная панель	5213170	X	X	X	X	X	X				
29	задняя термоизоляционная панель	5213250	X	X	X	X	X	X				
30	передняя термоизоляционная панель	5213410	X	X	X	X	X	X				
31	передняя крышка термоизоляционной панели	5108420	X	X	X	X	X	X				
32	основной теплообменник	5646410	X	X	X	X	X					
32	основной теплообменник	5695620						X				
33	тороидальная прокладка	5403130	X	X	X	X	X	X				
35	расширительный бак	5629130	X	X	X	X	X	X				
37	изоляционная панель	5621590			X	X	X	X				

38	прокладка глазка контроля пламени	5401610			X	X	X	X				
39	стекло глазка контроля пламени	5203930			X	X	X	X				
40	рамка глазка контроля пламени	5103360			X	X	X	X				
41	горелка в сборе	5630310	X	X		X	X	X				
41	горелка в сборе	5683250			X							
43	рампа подачи газа с инжекторами	5633950	X	X		X	X	X				
43	рампа подачи газа с инжекторами	5634110										
43	рампа подачи газа с инжекторами	5683260			X							
43	рампа подачи газа с инжекторами	5696480										
44	комплект инжекторов для природного газа	5666900	X	X	X	X	X	X				
44	комплект инжекторов для сжиженного газа	5666910	X	X	X	X	X	X				
46	фланец с прокладкой рампы подачи газа в сборе	607990	X	X	X	X	X	X				
47	прокладка рампы подачи газа	5404740			X	X	X	X				
48	основание горелки	5107050	X	X								
49	колпачок фланца дымохода	5207070			X	X	X	X				
59	кабель электрода зажигания	8419380	X	X	X	X	X	X				
60	прокладка кабеля электрода зажигания	5408280			X	X	X	X				
61	изоляционный колпачок электрода	5404920	X	X	X	X	X	X				
62	штуцер компенсационной трубки	5409570			X	X	X	X				
63	электрод зажигания (или контроля пламени)	8422570	X	X	X	X	X	X				
68	нижняя панель камеры сгорания	618970			X	X	X					
68	нижняя панель камеры сгорания	5695630									X	
70	трубка соединительная в сборе	5662800	X	X	X	X	X	X				
72	циркуляционный насос	5655200	X		X	X						
72	циркуляционный насос	5655620		X				X	X			
73	автоматический воздухоотводчик	607290	X	X	X	X	X	X				
78	бойлер в сборе	5688340	X	X	X	X	X	X				
79	предохранительный клапан бойлера (8 бар)	9950620	X	X	X	X	X	X				
80	патрубок входа ГВС	5212070	X	X	X	X	X	X				
83	ограничитель потока воды (12 л/мин)	5620090	X	X	X	X	X	X				
90	кран наполнения системы в сборе	5622840	X	X	X	X	X	X				
91	кран слива	5652030	X	X	X	X	X	X				
92	гидравлический предохранительный клапан 3 бар	9950600	X	X	X	X	X	X				
95	магнийевый анод	5679910	X	X	X	X	X	X				
96	трубка (трехходовой клапан - бойлер)	5663060	X	X	X	X	X	X				
98	трубка бай-пасса в сборе	5212040	X	X	X	X	X	X				
102	3-ходовой клапан в сборе	5663040	X	X	X	X	X	X				
104	патрубок выхода воды ГВС из вторичного теплообменника	5683630	X	X	X	X	X	X				
109	прокладка 10x14x1,5	5207810	X	X	X	X	X	X				
112	мембрана	5405320	X	X	X	X	X	X				
114	тороидальная прокладка 26,64x2,62	5403820	X	X	X	X	X	X				
119	тарелочка системы отопления в сборе	605760	X	X	X	X	X	X				
122	кольцевая прокладка 23,47x2,62	5405370	X	X	X	X	X	X				
131	датчик температуры (NTC) (погружной)	8434820	X	X	X	X	X	X				
134	диафрагма газовая 4.5 мм	5212200	X	X		X						
134	форсунка	5211770										
135	предельный термостат 105 С	9950760	X	X	X	X	X	X				
136	трубка в сборе (циркуляционный насос/теплообменник)	5662790	X	X	X	X	X	X				
137	газовая трубка	5662890		X	X			X	X			

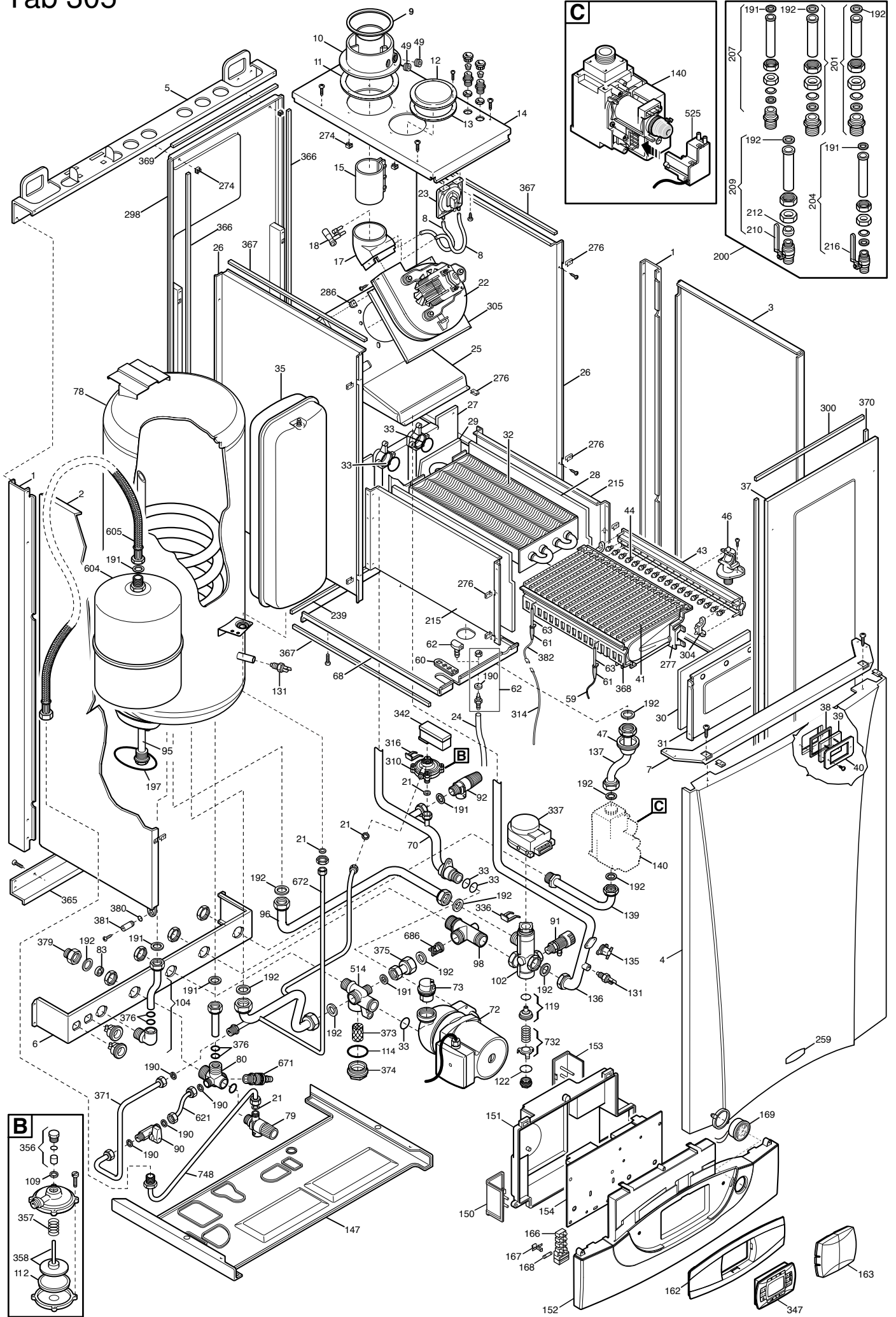
137	газовая трубка	5663200	X			X							
139	патрубок на входе газового клапана	5662880	X	X	X	X	X	X	X				
140	газовый клапан (SIT 845063 SIGMA)	5658830	X	X	X	X	X	X	X				
147	соединительная панель	5116500	X	X	X	X	X	X	X				
150	крышка терминала	5412180	X	X	X	X	X	X	X				
151	кожух электрической коробки	5412250	X	X	X	X	X	X	X				
152	пластиковая передняя панель	5413280	X	X	X	X	X	X	X				
153	кожух клеммной коробки	5407660	X	X	X	X	X	X	X				
154	электронная плата (Bertelli) (LUNA3)	5687020	X	X	X	X	X	X	X				
162	крышка панели управления	5413290	X	X	X	X	X	X	X				
163	декоративная крышка (заглушка)	5412510	X	X	X	X	X	X	X				
166	блок клеммной коробки	8421590	X	X	X	X	X	X	X				
167	держатель плавкого предохранителя	5405340	X	X	X	X	X	X	X				
168	плавкий предохранитель (2 А- 250 В)	9950580	X	X	X	X	X	X	X				
169	манометр	9951830	X	X	X	X	X	X	X				
190	прокладка G3/8 8X15X2	5404970	X	X	X	X	X	X	X				
191	прокладка G. 1/2 12x18x2	5408970	X	X	X	X	X	X	X				
192	прокладка G. 3/4 17x24x2	5404650	X	X	X	X	X	X	X				
197	тороидальная прокладка 85,09x5,34	5412820	X	X	X	X	X	X	X				
200	подсоединения в сборе	5646560	X	X	X	X	X	X	X				
201	подсоединения контура отопления	5626860	X	X	X	X	X	X	X				
204	кран холодной воды	5626840	X	X	X	X	X	X	X				
207	выход ГВС	5625230	X	X	X	X	X	X	X				
209	газовый кран в сборе	5626850	X	X	X	X	X	X	X				
210	газовый кран	9950830	X	X	X	X	X	X	X				
212	биконическая прокладка	5408330	X	X	X	X	X	X	X				
215	боковая панель камеры сгорания	5106570	X	X	X	X	X	X	X				
216	кран холодной воды	5626790	X	X	X	X	X	X	X				
239	прокладка камеры сгорания 250 мм	5404380			X	X	X	X	X				
241	вытяжной колпак в сборе	5634870	X	X									
242	предохр. термостат отходящих газов 70 С (датчик тяги)	600870	X	X									
259	марка ВАХI	5681120	X	X									
274	гайка М4	9950870			X	X	X	X	X				
276	зажим для крепления винта	1340440	X	X	X	X	X	X	X				
277	задняя опора горелки в сборе	5630300	X	X	X	X	X	X	X				
286	гайка М5	8240530			X	X	X	X	X				
298	задняя панель камеры сгорания	5621510			X	X	X	X	X				
300	прокладка камеры сгорания 230 ММ	5404420			X	X	X	X	X				
304	опора газовой рампы	5208400	X	X	X	X	X	X	X				
305	площадка для вентилятора	5107430			X	X	X	X	X				
310	прессостат - датчик работы насоса	5641850	X	X	X	X	X	X	X				
314	кабель датчика пламени	8419750	X	X	X	X	X	X	X				
316	фиксирующая клипса микропереключателя	8380610	X	X	X	X	X	X	X				
336	фиксирующая пружина	8380680	X	X	X	X	X	X	X				
337	мотор трехходового клапана	5647340	X	X	X	X	X	X	X				
342	микропереключатель с кабелем	5641800	X	X	X	X	X	X	X				
347	выносная панель управления	5682690	X	X	X	X	X	X	X				
356	направляющий стержень	5634820	X	X	X	X	X	X	X				
357	пружина из нержавеющей стали	8380600	X	X	X	X	X	X	X				

358	площадка для датчика работы насоса	5634830	X	X	X	X	X	X				
365	нижняя поперечная	5106530	X	X	X	X	X	X				
366	прокладка камеры сгорания 665 мм	5404370			X	X	X	X				
367	прокладка камеры сгорания 425 мм	5404390			X	X	X	X				
368	передняя опора горелки	5106600	X	X	X	X	X	X				
369	прокладка камеры сгорания L=205 мм	5404400			X	X	X	X				
370	прокладка камеры сгорания L=655 мм	5404410			X	X	X	X				
371	трубка заполнения	5663130	X	X	X	X	X	X				
373	фильтр	5109080	X	X	X	X	X	X				
374	заглушка G3/4	5212030	X	X	X	X	X	X				
375	трубка бай-пасса	5663030	X	X	X	X	X	X				
376	кольцевая прокладка 13,94X2,62	5400650	X	X	X	X	X	X				
379	переходник FM 3/4-1/2	5206120	X	X	X	X	X	X				
380	кольцевая прокладка 4,47X1,78	5400620	X	X	X	X	X	X				
381	стержень d=8 панели управления	5209830	X	X	X	X	X	X				
382	кабель электрода зажигания	8416860	X	X	X	X	X	X				
388	правая панель	5107240	X	X								
389	левая панель	5106540	X	X								
514	соединительный элемент насоса	5663010	X	X	X	X	X	X				
525	устройство зажигания SIT	8419570	X	X	X	X	X	X				
604	расширительный бак ГВС	5652700	X	X	X	X	X	X				
605	соед. трубка (расширительный бак ГВС-трубка предохран. клапана)	5621280	X	X	X	X	X	X				
621	трубка d=8 заполнения системы	5663120	X	X	X	X	X	X				
671	кран слива	5646780	X	X	X	X	X	X				
672	трубка расширительного бака	5663070	X	X	X	X	X	X				
686	обратный клапан/бай-пасс	5663020	X	X	X	X	X	X				
748	трубка выхода из расширительного бака ГВС	5621031	X	X	X	X	X	X				
999	проводка: кабель питания	8414620	X	X	X	X	X	X				
999	проводка	8512310	X	X	X	X	X	X				
999	сетевая эл.проводка (Nuvola FF)	8512660			X	X	X	X				
999	низковольтная эл.проводка (Nuvola FF)	8512670			X	X	X	X				
999	эл.проводка к 3-х ходовому клапану	8512700	X	X								
999	низковольтная эл.проводка (Nuvola FF)	8512710	X	X								
999	провод заземления	8512730	X	X	X	X	X	X				
999	проводка	8512380	X	X	X	X	X	X				
999	проводка: кабель пульт.упр./ клемм.колодка	8512770	X	X	X	X	X	X				
999	проводка: кабель пульт.упр./ клемм.колодка 2-х контакт.	8512780	X	X	X	X	X	X				

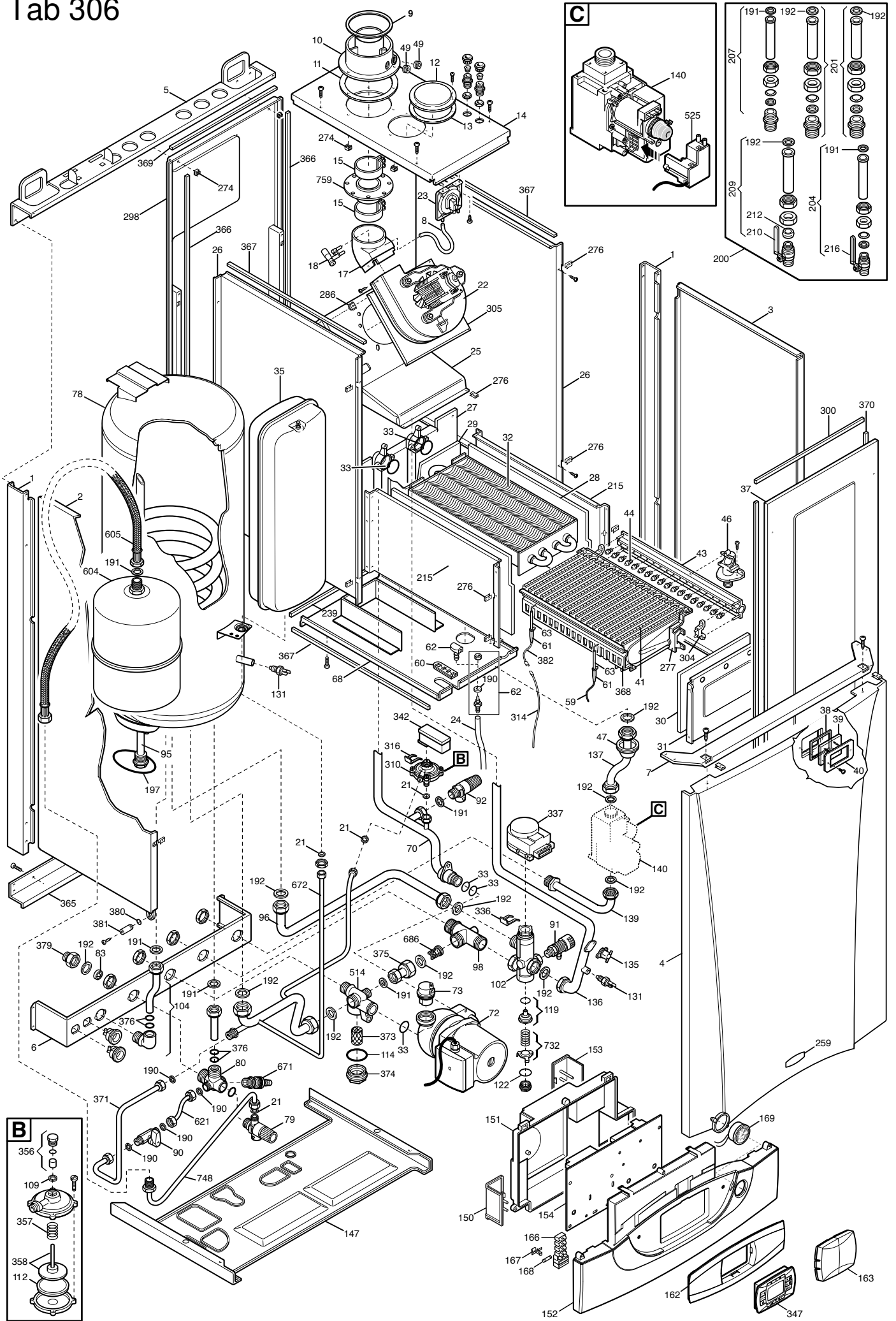
Tab 304



Tab 305



Tab 306





Pos	Code	Description code	NUVOLA3 COMFORT 240F	CSB454243580	NUVOLA3 COMFORT 280F	CSB454283580	NUVOLA3 COMFORT 140F	CSB457143580	NUVOLA3 COMFORT 240F GPL	CSB457241580	NUVOLA3 COMFORT 240F	CSB457243580	NUVOLA3 COMFORT 280F GPL	CSB457283580	NUVOLA3 COMFORT 280F	CSB457281580	NUVOLA3 COMFORT 280F GPL	CSB457323580	NUVOLA3 COMFORT 320F	CSB457321580	NUVOLA3 COMFORT 320F GPL	To serial number	From serial number	Interchangeable:	
999	8512670	CABLE LOW POWER NUVOLA FF																							
999	8512700	CABLE 3WV	•	•																					
999	8512710	CABLE LOW POWER NUVOLA ATM	•	•																					
999	8512730	CABLE EARTH ACCUMULATION	•	•	•	•	•	•	•	•	•	•	•	•	•	•	•	•	•	•	•				
999	8512770	REMOTE CONTR/TERM.BLOCK CABLE	•	•	•	•	•	•	•	•	•	•	•	•	•	•	•	•	•	•	•				
999	8512780	REMOTE CONTR/TERM.BLOCK CABL2P	•	•	•	•	•	•	•	•	•	•	•	•	•	•	•	•	•	•	•				

BAXI

BAXI S.p.A.
Via Trozzetti, 20
36061 BASSANO DEL GRAPPA (VI)
ITALY
Tel. +390424517111
Telefax +390424517379
E-mail. service@baxi.it